

FOR RENT

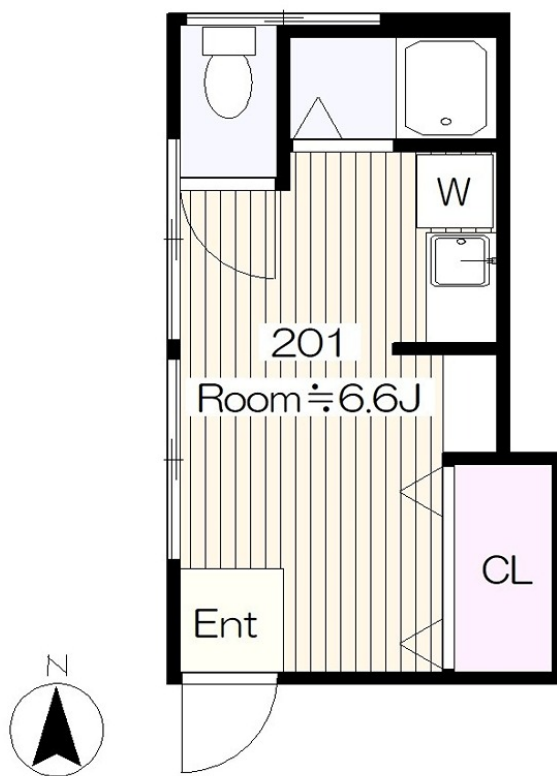
賃料	管理費等
35,000円	1,000円

最上階 上階無し 2F以上 角住戸 通風良好

【外観】



【間取り図】



間取り	1R		
敷金	1ヶ月	礼金	1ヶ月
敷引/償却金	-	保証金	-
物件種別	アパート		
建物名・部屋番号			
物件所在地	東京都府中市新町3丁目		
交通	中央線 国分寺駅 徒歩17分		
間取詳細	洋室(6.6畳)		
構造・規模	木造 2階建 2階		
専有面積	15.72㎡	向き	西
築年月	1972年10月下旬	契約期間	2年
損害保険	有	入居時期	即時
駐車場			
設備	ガスコンロ設置済 ガスレンジ付 2口コンロ ガスキッチン パス・トイレ別 バス有 シャワー トイレ有		
その他費用			
入居諸条件	ペット不可 事務所不可 楽器等の使用不可		
保証会社			
備考			

図面と現況が異なる場合は現況が優先となります。

間取りの「S」はサービスルーム(納戸)です。

情報更新日2026年5月6日

No.05765

お問合せ先



東京都知事(6)第75030号
(公社)東京都宅地建物取引業協会

アクティブホーム (有)廣瀬

東京都府中市片町3丁目29-2本吉ビル102
TEL:042-336-0388 FAX:042-333-0881
E-mail: hirose@hi-active-home.co.jp
URL: http://www.hi-active-home.co.jp/



携帯サイトから物件詳細を閲覧できます!

取引態様	手数料負担の割合	貸主	借主
仲介先物	手数料配分の割合	元付	客付