

FOR RENT

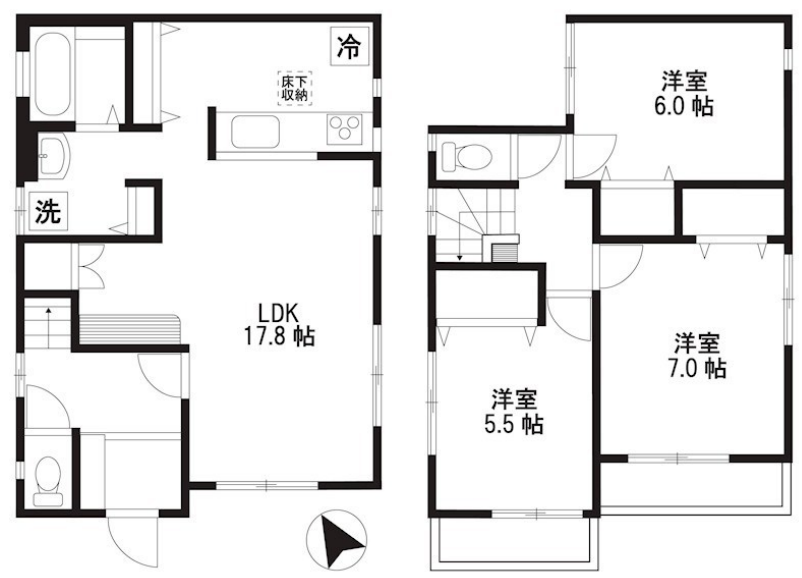
賃料	管理費等
200,000円	0円

分譲タイプ 南面バルコニー ダブルロック 振り分け 南面3室 2面採光 南面リビング 陽当たり良好

【外観】



【間取り図】



◆当社分譲仕様の戸建賃貸 ◆駐車場2台駐車可

SHUKURA白糸台
飛田給
3LDK
1号棟 228,000円

LIFE INFORMATION
●最寄り駅まで徒歩約6分(63m)
●最寄りバスまで徒歩約7分(56m)
●最寄り公園まで徒歩約12分(140m)
●最寄り小学校まで徒歩約4分(42m)

東栄住宅
050-3615-2744

間取り	3LDK		
敷金	2ヶ月	礼金	1ヶ月
敷引/償却金	-	保証金	-
物件種別	戸建		
建物名・部屋番号	SHUKURA白糸台1号棟		
物件所在地	東京都府中市白糸台6丁目		
交通	京王線 飛田給駅 徒歩9分 京王線 武蔵野台駅 徒歩11分		
間取詳細	LDK(17.8畳) 洋室(7畳) 洋室(6畳) 洋室(5.5畳)		
構造・規模	木造 2階建		
専有面積	88.39㎡	向き	南
築年月	2012年6月25日	契約期間	定期借家契約 2年
損害保険	有	入居時期	即時
駐車場	付(無料)		
設備	システムキッチン カウンターキッチン ガスコンロ設置済 3口以上コンロ グリルバス・トイレ別		
その他費用			
入居諸条件	ペット可 楽器等の使用相談 法人可		
保証会社	必須 Casa・日本セーフティー・全保連初回保証料: 賃料総額の50%、2年目以降10,000円~/年GTN 初回保証料: 賃料総額の70%、月額1,000円 別途口座振替手数料550円/月		
備考			

図面と現況が異なる場合は現況が優先となります。

間取りの「S」はサービスルーム(納戸)です。

情報更新日2026年5月31日

No.05913



東京都知事(6)第75030号
(公社)東京都宅建物取引業協会
アクティブホーム (有)廣瀬
東京都府中市片町3丁目29-2本吉ビル102
TEL:042-336-0388 FAX:042-333-0881
E-mail: hirose@hi-active-home.co.jp
URL: http://www.hi-active-home.co.jp/



携帯サイトから物件詳細を閲覧できます!

取引態様	手数料負担の割合	貸主	0%	借主	100%
仲介先物	手数料配分の割合	元付	0%	客付	100%