

賃料	管理費等
123,000円	4,100円

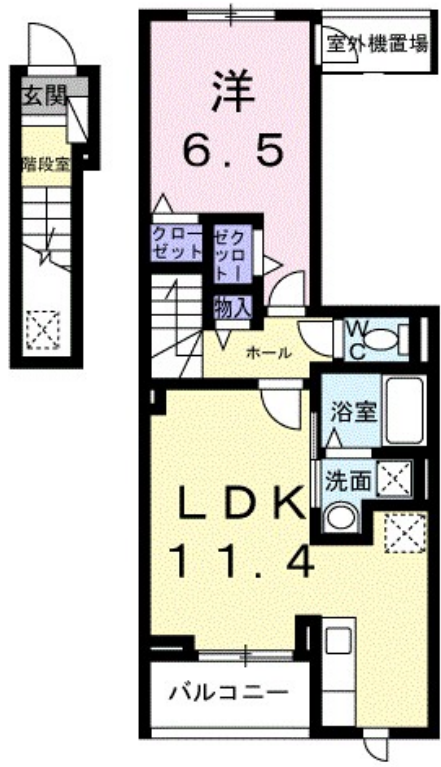
防犯カメラ 2F以上

【外観】

完成予想図



【間取り図】



間取り	1LDK		
敷金	無	礼金	2ヶ月
敷引/償却金	-	保証金	-
物件種別	アパート		
建物名・部屋番号	カーサルーチェ		
物件所在地	東京都府中市若松町1丁目		
交通	京王競馬場線 東府中駅 徒歩9分 西武多摩川線 白糸台駅 徒歩12分		
間取詳細	洋室(6.5畳) LDK(11.4畳)		
構造・規模	木造 3階建 2階		
専有面積	45.72㎡	向き	南
築年月	2026年9月	契約期間	2年
損害保険	有	入居時期	2026年9月中旬
駐車場	有(敷地内) 13200円/月 ~ 駐輪場 バイク置き場		
設備	宅配BOX システムキッチン ガスコンロ設置済 3口以上コンロ IHキッチン グヒーター		
その他費用	[一時金] クリーニング費用: 80,000円 [月次費用] 町内会費: 50円		
入居諸条件	ペット相談 二人可		
保証会社	必須 ハウスリース株式会社: 契約時保証委託料: 2.2万/月額保証委託料: 賃料総額の2.2%又は5.5%		
備考			

図面と現況が異なる場合は現況が優先となります。

間取りの「S」はサービスルーム(納戸)です。

情報更新日2026年4月11日

No.06018



東京都知事(6)第75030号
(公社)東京都宅地建物取引業協会

アクティブホーム (有)廣瀬

東京都府中市片町3丁目29-2本吉ビル102

TEL:042-336-0388

FAX:042-333-0881

E-mail: hirose@hi-active-home.co.jp

URL: http://www.hi-active-home.co.jp/



携帯サイトから物件詳細を閲覧できます!

取引態様	手数料負担の割合	貸主	0%	借主	100%
仲介先物	手数料配分の割合	元付	0%	客付	100%