

FOR RENT

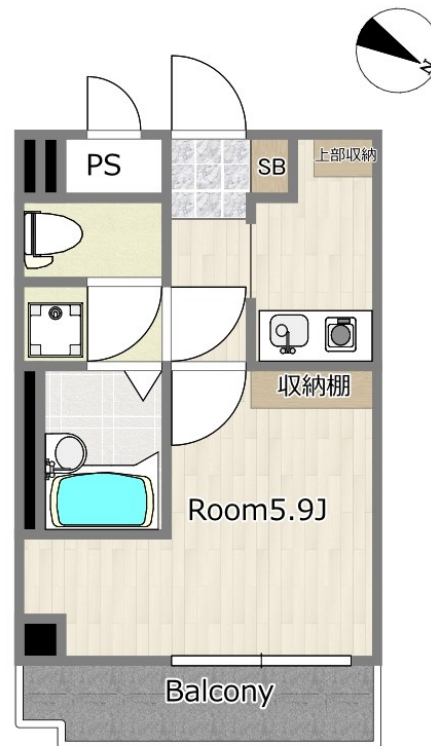
賃料	管理費等
68,000円	5,000円

2F以上,オートロック,カードキー

【外観】



【間取り図】



図面と現況が異なる場合は現況が優先となります。

間取りの「S」はサービスルーム(納戸)です。

間取り	1K		
敷金	1ヶ月	礼金	1ヶ月
敷引/償却金	-	保証金	-
物件種別	マンション		
建物名・部屋番号	ヴィレッジヒル宮西		
物件所在地	東京都府中市宮西町3丁目		
交通	京王線 府中(東京)駅 徒歩6分 武蔵野線 府中本町駅 徒歩12分		
間取詳細	洋室(5.9畳)		
構造・規模	鉄骨 8階建 3階		
専有面積	20.63㎡	向き	北東
築年月	2005年12月23日	契約期間	2年
損害保険	有 20,000円 24ヶ月	入居時期	2026年6月中旬予定
駐車場	無 駐輪場		
設備	CATV, CATVインターネット, IHクッキングヒーター, TVインターホン, インターホン, エアコン,		
その他費用	[一時金] コンシェルジュ24 : 16,500円		
入居諸条件	ペット可 高齢者不可 法人相談		
保証会社	必須 初回: 賃料等の50% (最低2万円) 年間: 1万円 - 事務手数料550円/月		
備考			

情報更新日2026年5月12日

No.06059

お問合せ先



東京都知事(6)第75030号
(公社)東京都宅地建物取引業協会

アクティブホーム (有)廣瀬

東京都府中市片町3丁目29-2本吉ビル102
TEL:042-336-0388 FAX:042-333-0881
E-mail: hirose@hi-active-home.co.jp
URL: http://www.hi-active-home.co.jp/



携帯サイトから物件詳細を閲覧できます!

取引態様	手数料負担の割合	貸主	0%	借主	100%
仲介先物	手数料配分の割合	元付	0%	客付	100%