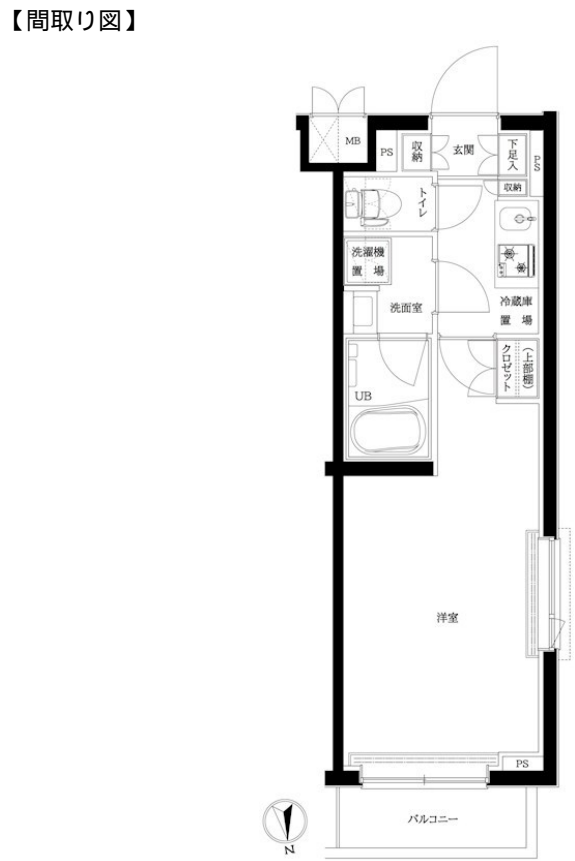


# FOR RENT

賃料	管理費等
94,000円	11,000円

24時間緊急通報システム,オートロック,ダブルディンプルキー,ダブルロック,ディンプルキー,モニタ付オートロック,外壁タイル張り,分譲タイプ,防犯カメラ,メールボックス



**重要 ご入居の皆様へ**  
 Lifeline Support.  
 ライフラインサポート

お引越しの負担を軽減致します！  
 お手続きはたったの3ステップ

1. 万が一お支払いが滞りそうな場合は、お電話でお知らせください。
2. 滞りが出たら、お電話でお知らせください。
3. 滞りが出たら、お電話でお知らせください。

インターネット: 0120-977-199  
 問い合わせ: 0120-015-021

図面と現況が異なる場合は現況が優先となります。

間取りの「S」はサービスルーム(納戸)です。

間取り	1K		
敷金	無	礼金	1ヶ月
敷引/償却金	-	保証金	-
物件種別	マンション		
建物名・部屋番号	ループル聖蹟桜ヶ丘		
物件所在地	東京都多摩市一ノ宮2丁目		
交通	京王線 聖蹟桜ヶ丘駅 徒歩7分		
間取詳細	K(1.5畳) 洋室(8畳)		
構造・規模	鉄筋コンクリート 5階建 2階		
専有面積	26.1㎡	向き	北
築年月	2024年11月中旬	契約期間	2年
損害保険	有 18,000円 24ヶ月	入居時期	2026年6月中旬
駐車場	駐輪場		
設備	24時間換気システム,2口コンロ,B S,C A T V,C S,T Vインターホン,エアコン,ガスコンロ設置済		
その他費用	[一時金] 鍵交換費用: 27,500円 TFDclub: 20,000円 ルームクリーニング費用(退去時): 55,000円		
入居諸条件	法人不可		
保証会社	必須 初回保証料30%(家賃+管理費)年間保証料10,000円 学生初回保証料9,000円(学生契約可能)		
備考			

情報更新日2026年5月15日

No.06101



東京都知事(6)第75030号  
 (公社)東京都宅地建物取引業協会  
**アクティブホーム (有)廣瀬**  
 東京都府中市片町3丁目29-2本吉ビル102  
 TEL:042-336-0388 FAX:042-333-0881  
 E-mail: hirose@hi-active-home.co.jp  
 URL: http://www.hi-active-home.co.jp/



携帯サイトから物件詳細を閲覧できます！

取引態様	手数料負担の割合	貸主	0%	借主	100%
仲介先物	手数料配分の割合	元付	0%	客付	100%