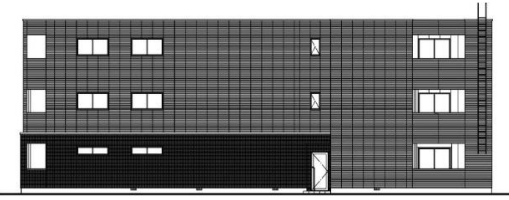


賃料	管理費等
116,000円	5,000円

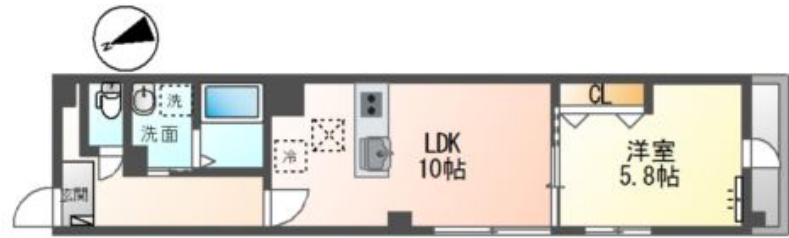
オートロック

【外観】



※ 全断面 8=1:100

【間取り図】



間取り	1LDK		
敷金	1ヶ月	礼金	0.5ヶ月
敷引/償却金	-	保証金	無
物件種別	マンション		
建物名・部屋番号	グリシーヌ		
物件所在地	東京都府中市美好町3丁目		
交通	南武線 分倍河原駅 徒歩9分		
間取詳細	洋室(5.8畳) LDK(10畳)		
構造・規模	鉄骨 3階建 1階		
専有面積	40.66㎡	向き	南東
築年月	2026年7月	契約期間	2年
損害保険		入居時期	2026年7月下旬
駐車場	無 駐輪場		
設備	宅配BOX システムキッチン ガスコンロ設置済 2口コンロ パス・トイレ別 追い焚き風呂 浴室乾燥		
その他費用	[一時金] 消毒施工料(当社扱)(入居時のみ): 17,050円 クリーニング費用(敷金相殺)(退去時): 59,400円		
入居諸条件			
保証会社	必須 保証人代行サービス保証料・家賃集金サービス手数料: 10,000円/入居時、以降は月額賃料の1%/		
備考			

図面と現況が異なる場合は現況が優先となります。

間取りの「S」はサービスルーム(納戸)です。

情報更新日2026年5月30日

No.06155



東京都知事(6)第75030号  
 (公社)東京都宅地建物取引業協会  
**アクティブホーム (有)廣瀬**  
 東京都府中市片町3丁目29-2本吉ビル102  
 TEL:042-336-0388 FAX:042-333-0881  
 E-mail: hirose@hi-active-home.co.jp  
 URL: http://www.hi-active-home.co.jp/



携帯サイトから物件詳細を閲覧できます!

取引態様	手数料負担の割合	貸主	0%	借主	100%
仲介先物	手数料配分の割合	元付	0%	客付	100%