

FOR RENT

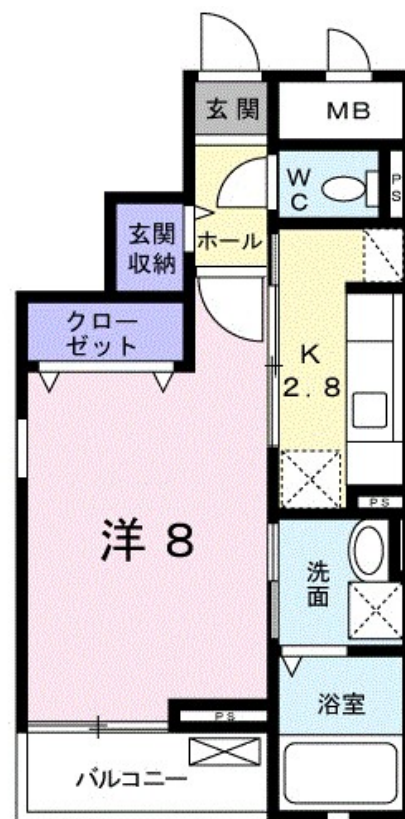
賃料	管理費等
84,000円	4,600円

2F以上 オートロック 角住戸

【外観】



【間取り図】



図面と現況が異なる場合は現況が優先となります。

間取りの「S」はサービスルーム(納戸)です。

間取り	1K		
敷金	無	礼金	2ヶ月
敷引/償却金	-	保証金	-
物件種別	マンション		
建物名・部屋番号	プリズプランタン		
物件所在地	東京都府中市押立町1丁目		
交通	京王線 武蔵野台駅 徒歩12分 西武多摩川線 白糸台駅 徒歩15分		
間取詳細	洋室(8畳) K(2.8畳)		
構造・規模	鉄筋コンクリート 4階建 3階		
専有面積	31.09㎡	向き	南
築年月	2012年3月	契約期間	2年
損害保険	有	入居時期	2026年6月下旬
駐車場	有(敷地内) 13200円/月 ~ 駐輪場		
設備	システムキッチン ガスコンロ設置済 3口以上コンロ パス・トイレ別 追い焚き風呂 浴室乾燥 シャワー		
その他費用	[一時金] クリーニング費用: 50,000円		
入居諸条件			
保証会社	必須 ハウスリース株式会社: 契約時保証委託料: 2.2万/月額保証委託料: 賃料総額の2.2%又は5.5%		
備考			

情報更新日2026年5月30日

No.06174

お問合せ先



東京都知事(6)第75030号
(公社)東京都宅地建物取引業協会

アクティブホーム (有)廣瀬

東京都府中市片町3丁目29-2本吉ビル102
TEL:042-336-0388 FAX:042-333-0881
E-mail: hirose@hi-active-home.co.jp
URL: http://www.hi-active-home.co.jp/



携帯サイトから物件詳細を閲覧できます!

取引態様	手数料負担の割合	貸主	0%	借主	100%
仲介先物	手数料配分の割合	元付	0%	客付	100%