

# FOR RENT

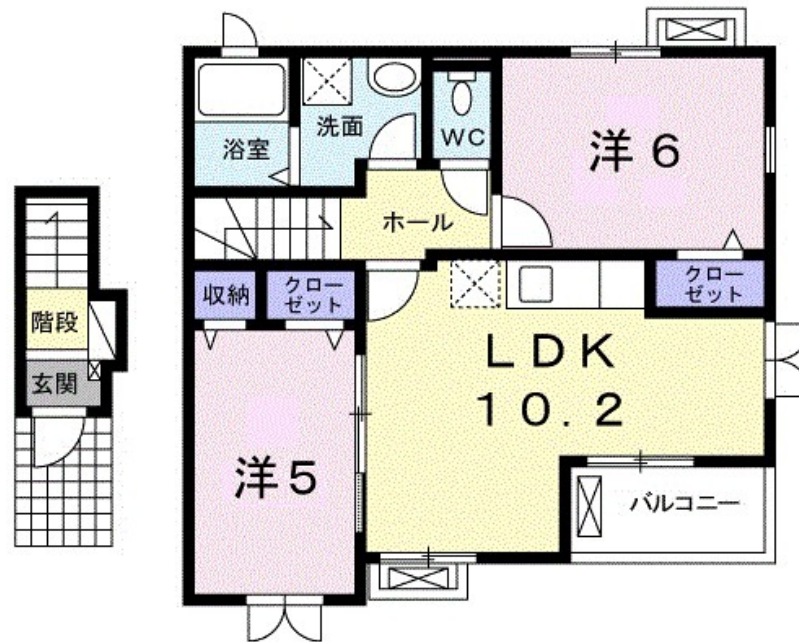
賃料	管理費等
112,000円	3,500円

2F以上 角住戸

【外観】



【間取り図】



間取り	2LDK		
敷金	無	礼金	16.8万円
敷引/償却金	-	保証金	-
物件種別	アパート		
建物名・部屋番号	メゾンドクレール		
物件所在地	東京都府中市白糸台3丁目		
交通	京王線 武蔵野台駅 徒歩13分 西武多摩川線 多磨駅 徒歩14分		
間取詳細	洋室(6畳) 洋室(5畳) LDK(10.2畳)		
構造・規模	木造 2階建 2階		
専有面積	53.18㎡	向き	西
築年月	2012年12月	契約期間	2年
損害保険	有	入居時期	2026年6月中旬
駐車場	有(敷地内) 11000円/月 ~ 駐輪場 バイク置き場		
設備	バス・トイレ別 追い焚き風呂 浴室乾燥 シャワー 温水洗浄便座 洗面所独立 シャワー付洗面台		
その他費用	[一時金] クリーニング費用: 70,000円		
入居諸条件	二人可		
保証会社	必須 ハウスリース株式会社: 契約時保証委託料: 2.2万/月額保証委託料: 賃料総額の2.2%又は5.5%		
備考			

図面と現況が異なる場合は現況が優先となります。

間取りの「S」はサービスルーム(納戸)です。

情報更新日2026年5月30日

No.06176



東京都知事(6)第75030号  
(公社)東京都宅地建物取引業協会

**アクティブホーム (有)廣瀬**

東京都府中市片町3丁目29-2本吉ビル102  
TEL:042-336-0388 FAX:042-333-0881  
E-mail: hirose@hi-active-home.co.jp  
URL: http://www.hi-active-home.co.jp/



携帯サイトから物件詳細を閲覧できます!

取引態様	手数料負担の割合	貸主	0%	借主	100%
仲介先物	手数料配分の割合	元付	0%	客付	100%